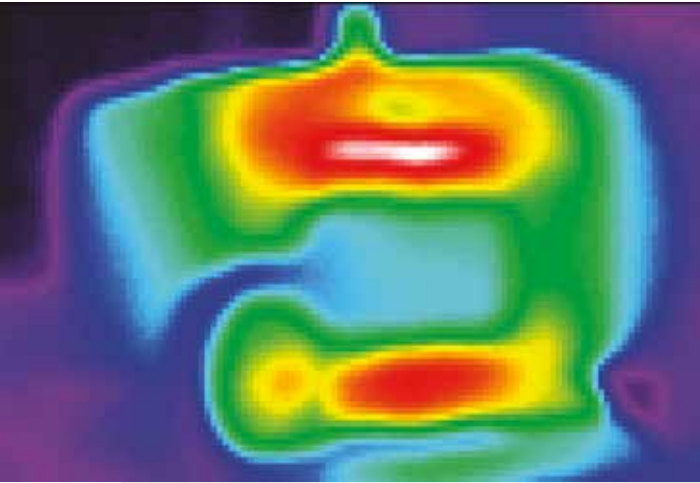


**Servicios de Lubricación Expertos**

**Inspección termográfica**  
**Servicios de Ingeniería**



**Descripción**

Durante este servicio experto los ingenieros de campo Mobil<sup>TM</sup>:

- Inspeccionan y documentan la temperatura y condición de equipos y procesos críticos de planta.
- Usan datos de inspección y temperatura para ayudar a localizar y eliminar problemas potenciales con el equipo, ayudando así a extender la vida del equipo y lubricante y minimizar las paradas no programadas.
- Complementan programas de monitoreo de condición existentes, tales como análisis de aceite y mediciones de vibración, correlacionando datos de temperaturas con inspecciones visuales.

**Aplicación**

Los ingenieros de campo Mobil trabajan con el personal de mantenimiento e ingeniería de planta para:

- Programa inspecciones termográficas periódicas (generalmente anuales).
- Identifican equipos que muestran indicaciones de problemas, tales como picos de temperatura o variaciones extremas de temperatura, y necesidades de inspecciones periódicas.
- Recolectan datos termográficos y registran las observaciones sobre equipos críticos.
- Fotografían los componentes (con aprobación de planta).
- Comunican los resultados al personal de planta.
- Preparan un Reporte de Servicio de Ingeniería que incluye:
  - *Detalles de las inspecciones termográficas completadas.*
  - *Interpretación de los datos recolectados e identificación de problemas.*
  - *Comparación de los resultados con datos de inspecciones previas y otros programas de monitoreo, y comparativas con fabricantes de equipos y la industria.*
  - *Estiman el valor del servicio para el cliente.*
- Presentan el reporte completo a la gerencia de planta y al personal clave.

**Beneficios potenciales**

Los beneficios potenciales pueden incluir los siguientes:

- Reducción de paradas no programadas
- Mayor productividad de los equipos
- Menores costos de mano de obra de mantenimiento
- Menos reemplazos de componentes
- Control de mantenimiento más efectivo
- Mejoras en seguridad y mejoras ambientales

## Entregables

Un Reporte de Servicio de Ingeniería detallando las condiciones encontradas, las acciones correctivas recomendadas, las mejoras en las prácticas operativas o de mantenimiento, y valor estimado del servicio para el cliente. El reporte incluirá fotografías y tablas en la medida necesaria.

## Áreas de oportunidad comunes

- Lubricante incorrecto o flujo de lubricante inadecuado.
- Falta de temperaturas de aceite óptimas.
- Fuga de vapor u otras variaciones de temperatura en componentes.
- Desalineamiento.
- Períodos de drenaje de aceite y prácticas de filtración inadecuados.

## Seguridad, salud y medio ambiente

Los ingenieros de campo Mobil™:

- Están al tanto de los peligros de manipuleo, almacenamiento y uso de productos de petróleo.
- Coordinan esfuerzos a través del personal de planta designado.
- Observan estrictamente las reglas de seguridad del sitio y las prácticas de seguridad Mobil.
- Verifican el bloqueo eléctrico y mecánico de los equipos, el etiquetado correcto y los potenciales riesgos de explosión antes de trabajar o hacer demostraciones en equipos.
- Proveen recomendaciones para reducir el riesgo de peligros asociados con derrames, fugas e incendios.
- Proveen hojas de seguridad aplicables a los lubricantes Mobil provistos.
- Están disponibles para soportar el entrenamiento de seguridad requerido en la planta.
- Para los clientes SPI, trabajan con personal de planta para integrar parámetros de salud y seguridad en los objetivos del programa.